

# XLD-ДКУ04

Светодиодный светильник  
rev. 1.6 от 29/06/2017

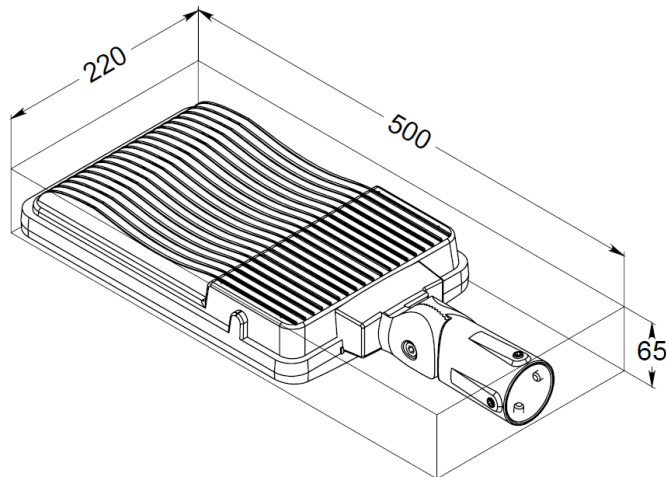
# XLight

www.xlight.ru

## ВНЕШНИЙ ВИД



## ГАБАРИТНЫЕ РАЗМЕРЫ



## ОБЛАСТЬ ПРИМЕНЕНИЯ

- Дороги категории В
- Парковки
- АЗС
- Парковые и пешеходные территории
- Железнодорожные платформы и станции

## ОПИСАНИЕ

Светильник является оптимальным решением для освещения с опор или консолей диаметром 40–48 мм высотой 3–5 м таких объектов, как: парковки, АЗС, парковые и пешеходные зоны и т.д.; рассчитан на работу в тяжелых эксплуатационных условиях при температуре от -40 до +50°C.

## КОНСТРУКЦИЯ

Корпус	Литой из алюминиевого сплава, серого цвета
Защитный колпак	Закаленное стекло
Прокладки и уплотнители	Вспененный эластомер
Кабель питания	Каучуковая основа внешней оплётки, УФ стойкий, чёрного цвета
Источник света	Светодиодный кластер на алюминиевой печатной плате
Источник питания	Встроенный корпусированный, постоянного тока;
Вторичная оптика	Оптический поликарбонат

# XLD-ДКУ04

Светодиодный светильник  
rev. 1.6 от 29/06/2017

# XLight

www.xlight.ru

## СТРУКТУРА НАИМЕНОВАНИЯ

СЕРИЯ		МОДЕЛЬ	ЦВЕТ	ПИТАНИЕ	КСС	ИСПОЛНЕНИЕ
<b>СЕРИЯ</b> XLD-ДКУ04 Светодиодный уличный светильник.		<b>МОДЕЛЬ</b> 12 Мощность не более 32.5 Вт 24 Мощность не более 46 Вт 36 Мощность не более 60.5 Вт 48 Мощность не более 54 Вт	<b>ЦВЕТ</b> WHC Холодный белый Тцв=(5310..6020)К, CRI > 70 WHS Естественный белый Тцв=(4260..4740)К, CRI > 70 Тцв=(3710..4260)К, CRI > 70* WHW Теплый белый Тцв=(2870..3220)К, CRI > 80	<b>ПИТАНИЕ</b> 220 220В переменного тока. Класс электробезопасности «I».	<b>КСС</b> Л Полуширокая Ш2 Широкая 2 Ш3 Широкая 3	<b>ИСПОЛНЕНИЕ</b> 01 Стандартное (консольный) ХХ Специальное (по запросу)

### Пример обозначения

XLD-ДКУ04-36-WHS-220-Л-01 – светодиодный светильник уличный консольный, цветовая температура Тцв ~ 4500К, световой поток Фв > 3970 лм, потребляемая мощность Р < 60.5Вт, питание 220В АС (50Гц), полуширокая вторичная оптика (Л), класс защиты IP65.

\* -только для исполнения XLD-ДКУ04-48.

# XLD-ДКУ04

Светодиодный светильник  
rev. 1.6 от 29/06/2017

# XLight

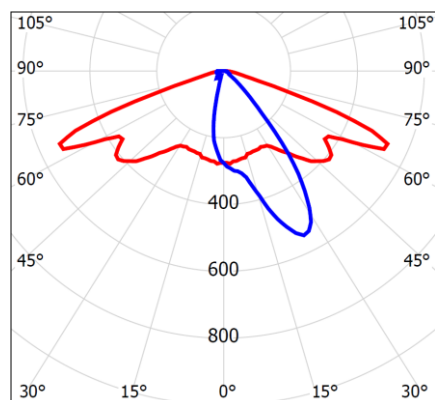
www.xlight.ru

## ТЕХНИЧЕСКИЕ ХАРАКТЕРИСТИКИ

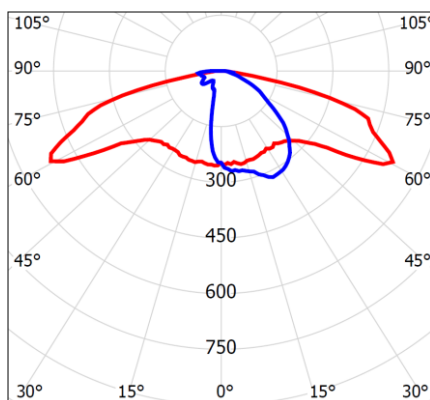
		ДКУ04-12	ДКУ04-24	ДКУ04-36	ДКУ04-48
Световой поток не менее, лм	WHC	1930	2860	3770	5700
	WHS	2040	3020	3970	6060
	WHW	1700	2520	3310	5020
Потребляемая мощность не более, Вт		32.5	46	60.5	54
Напряжение питания, В		220В AC ± 20%			
Степень защиты		IP65			
Температурный диапазон, °С		-40...+50			
Коэффициент мощности (cos φ)		0.95			
Вес нетто, кг		3.7			
Вес брутто, кг		4.1			
Габариты упаковки, мм		465x235x95			

## ОПТИКА

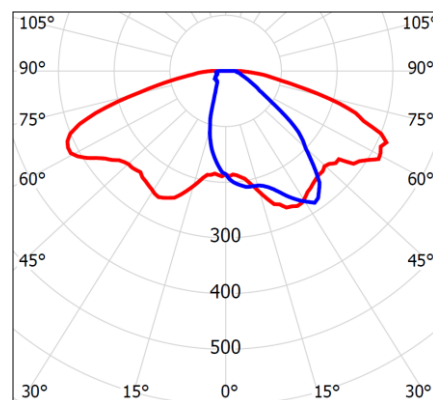
Типы кривой силы света светильника:



Широкая 2 (Ш2)



Широкая 3 (ШЗ)



Полуширокая (Л)

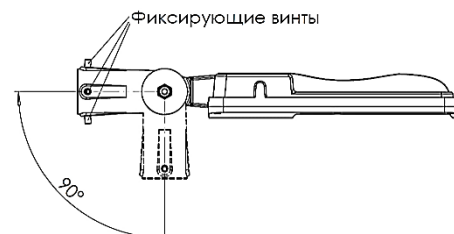
## УСТАНОВКА

Светильник устанавливается на опоры и консоли диаметром от 40 до 48мм. Фиксация на опоре осуществляется затяжкой винтов в основании светильника.

Подключение светильника осуществляется при помощи клеммных блоков, которые входят в комплект поставки. После подключения питающие провода заправляются внутрь опоры.

Конструкция светильника позволяет настраивать угол наклона.

Кабель питания не требует дополнительной защиты от УФ излучения.



# XLD-ДКУ04

Светодиодный светильник  
rev. 1.6 от 29/06/2017

# XLight

www.xlight.ru

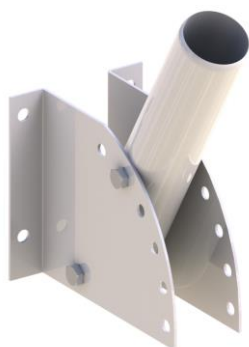
## ПОДКЛЮЧЕНИЕ ЭЛЕКТРОПИТАНИЯ

Длина кабеля питания, мм	400
Диаметр (внешней оплётки), мм	6,7
Сечение проводника, мм <sup>2</sup>	3x0,75 (AWG 18)
Радиус изгиба кабеля	> 10 диаметров

## АКСЕССУАРЫ

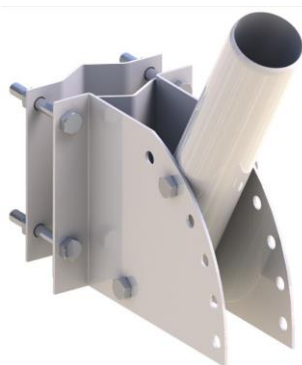
К заказу доступны дополнительные крепежные элементы светильника:

XLD-DKU\_FIX WALL



Кронштейн для установки уличных светильников на стену с возможностью регулировки угла наклона.

XLD-DKU\_FIX COLUMN



Кронштейн для установки уличных светильников на опору с возможностью регулировки угла наклона.